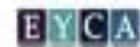


INVITATION CONFÉRENCE



**QUEL DROIT DE VOTE
POUR LES ÉTRANGERS
AU LUXEMBOURG ?**
MARDI 29 JANVIER 2013 À PARTIR DE 17H30



sondage **OUR VISION** sur l'avenir du Luxembourg

par TNS ILRES en juillet 2012

- 1086 résidents au Luxembourg à partir de 18 ans
- 277 travailleurs frontaliers
- 50% par téléphone / 50% en ligne via MyPanel

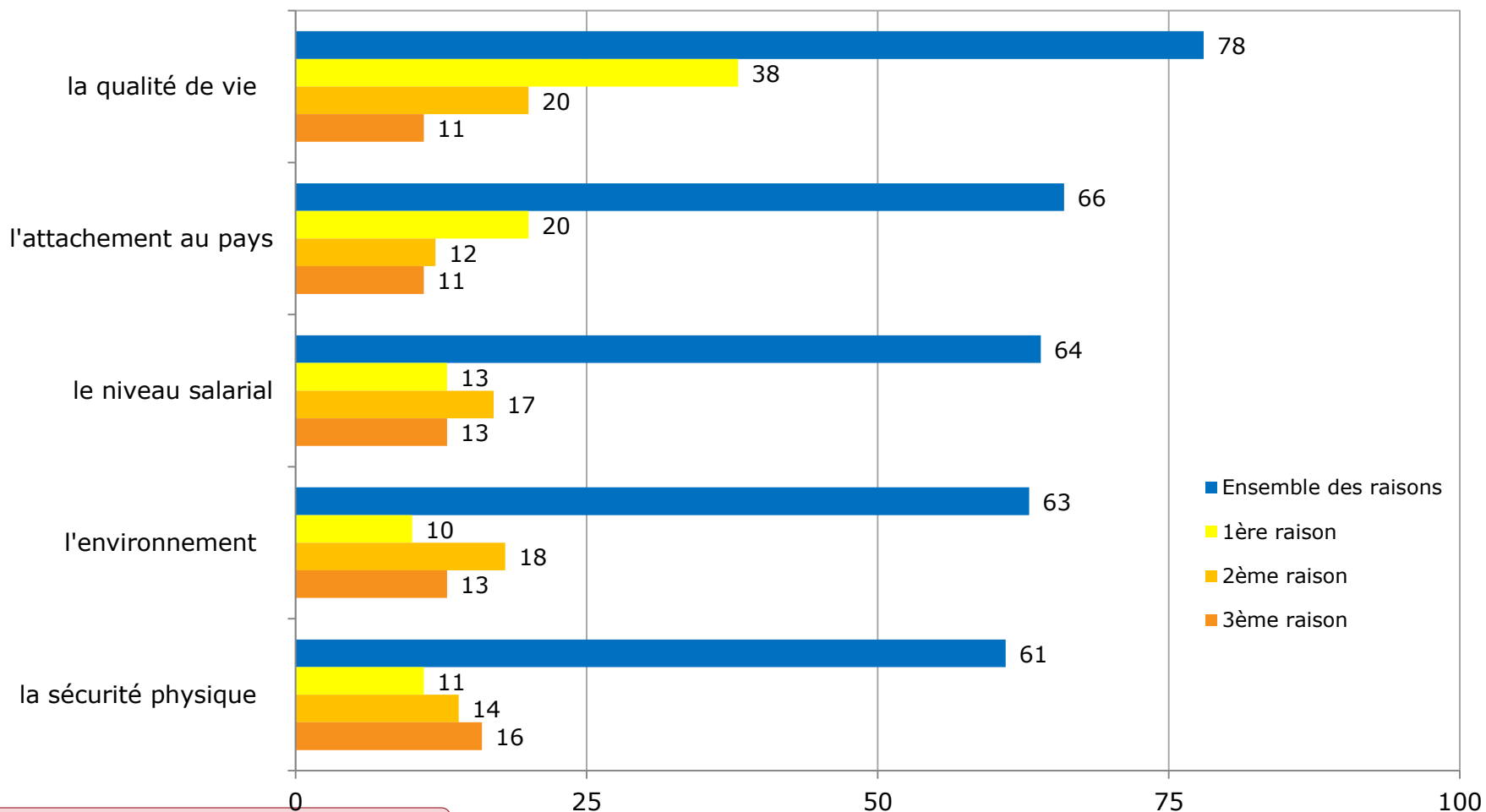
présentation lors de la conférence

Quel droit de vote pour les étrangers au Luxembourg ?

du 29 janvier 2013



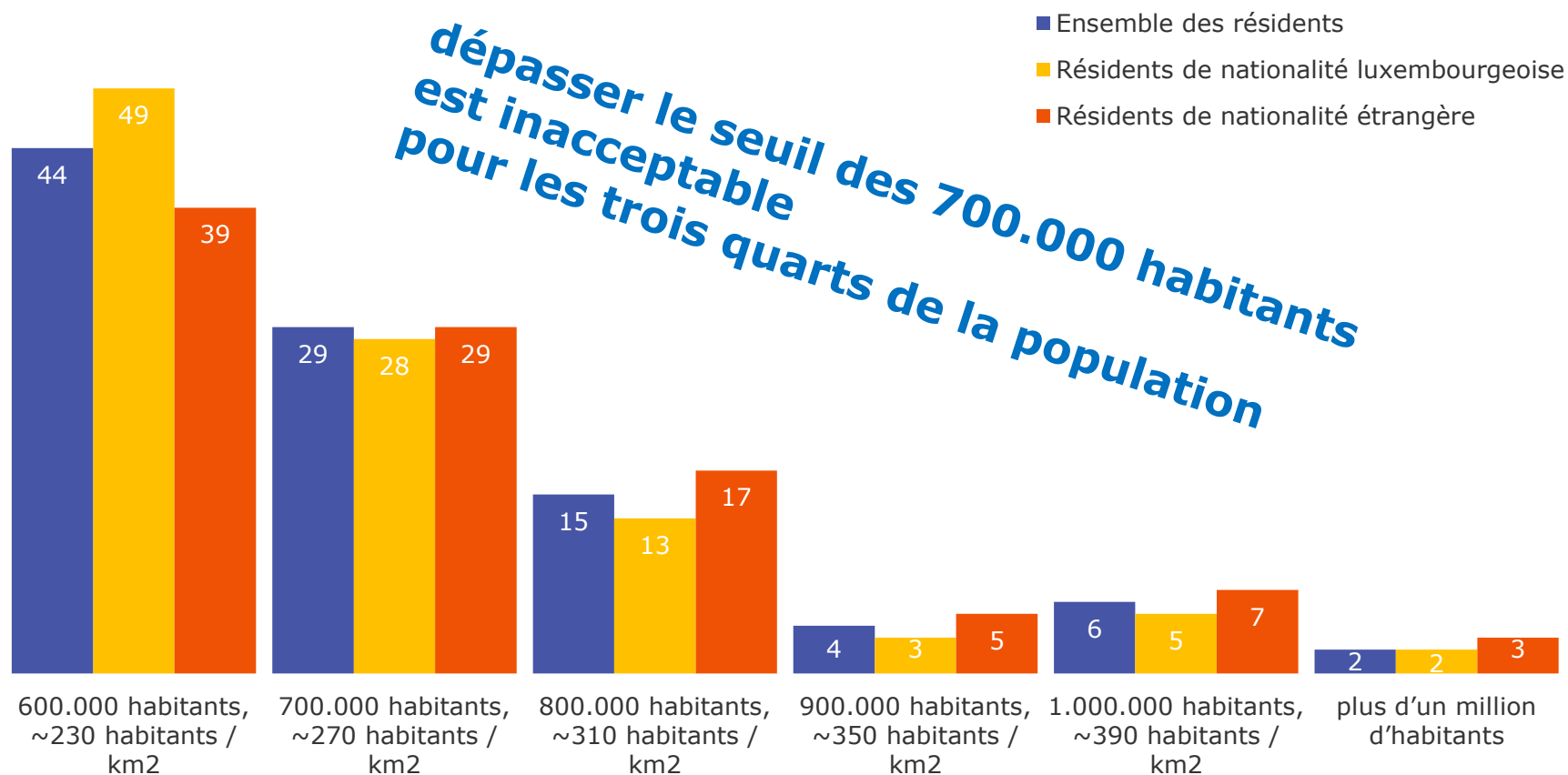
Raisons de vivre, habiter ou travailler au Luxembourg



Nb: Sondage auprès des résidents

TNS ILRES - Sondage OUR VISION sur l'avenir du Luxembourg

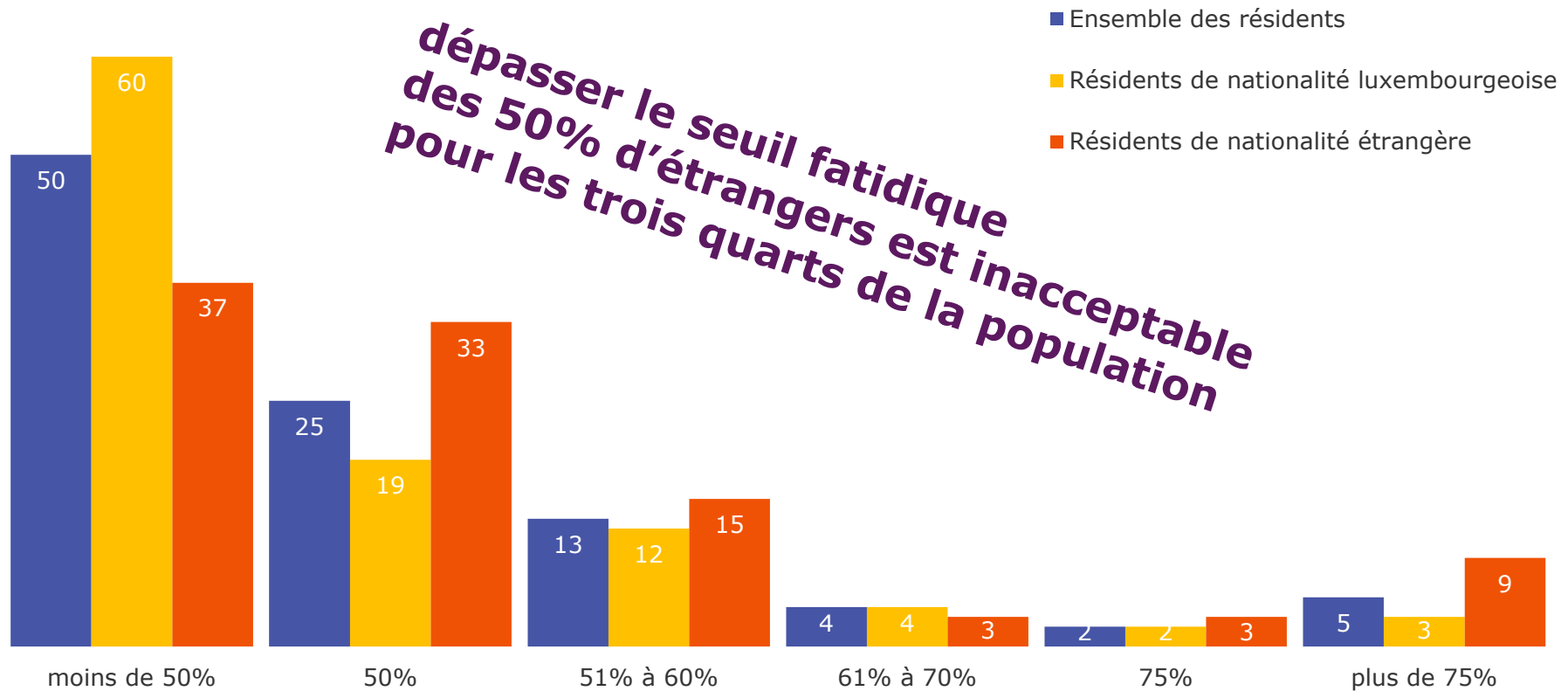
Niveau maximal de population acceptable pour le Luxembourg



Nb: Sondage auprès des résidents

TNS ILRES - Sondage OUR VISION sur l'avenir du Luxembourg

Niveau maximal de population étrangère acceptable pour le Luxembourg



Nb: Sondage auprès des résidents

TNS ILRES - Sondage OUR VISION sur l'avenir du Luxembourg

Participation politique: octroi du droit de vote aux étrangers

■ d'accord

a. le corps électoral pour les élections législatives n'est pas représentatif de la population du Luxembourg les étrangers doivent avoir le droit de vote aux élections législatives (pour la Chambre des députés) au bout d'une certaine durée de résidence

59% des luxembourgeois
85% des étrangers

c. Impliquer davantage les étrangers en leur ouvrant le droit de vote pour les élections législatives permet de mieux relever les défis futurs du pays

54% des luxembourgeois
84% des étrangers

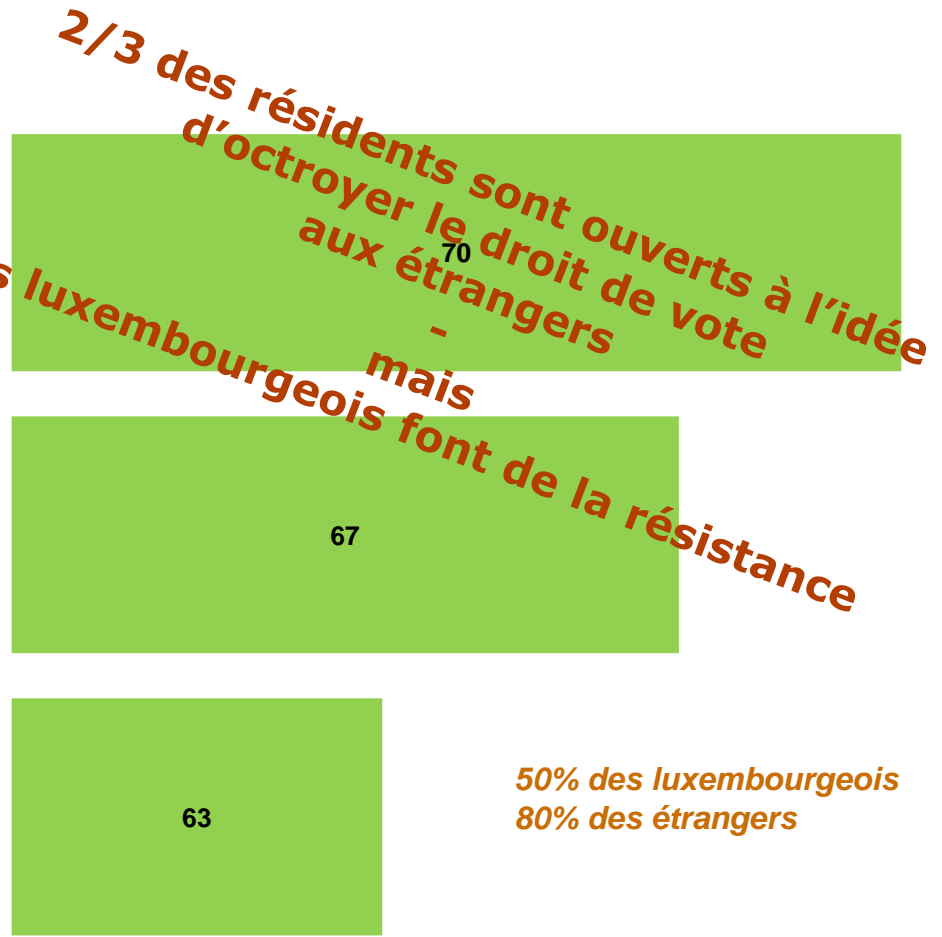
b. Ouvrir le droit de vote aux étrangers pour les élections législatives permet de renforcer la cohésion de la société luxembourgeoise

63

50% des luxembourgeois
80% des étrangers

Nb: Sondage auprès des résidents

en 2005: 57% des luxembourgeois (18 ans et +) étaient en faveur du droit de vote des étrangers aux législatives (sous conditions de durée)



Accès à la nationalité luxembourgeoise:

■ tout à fait d'accord ■ d'accord

**Maîtrise du luxembourgeois ?
condition indispensable !**

e. pour accéder à la nationalité luxembourgeoise, il faut maîtriser le luxembourgeois



c. pour accéder à la nationalité luxembourgeoise, il faut suivre des cours d'instruction civique



a. il faut faciliter l'accès à la nationalité luxembourgeoise pour les personnes étrangères ayant un conjoint luxembourgeois



d. pour accéder à la nationalité luxembourgeoise, il faut maîtriser une (seule) des trois langues du pays, le luxembourgeois, l'allemand ou le français



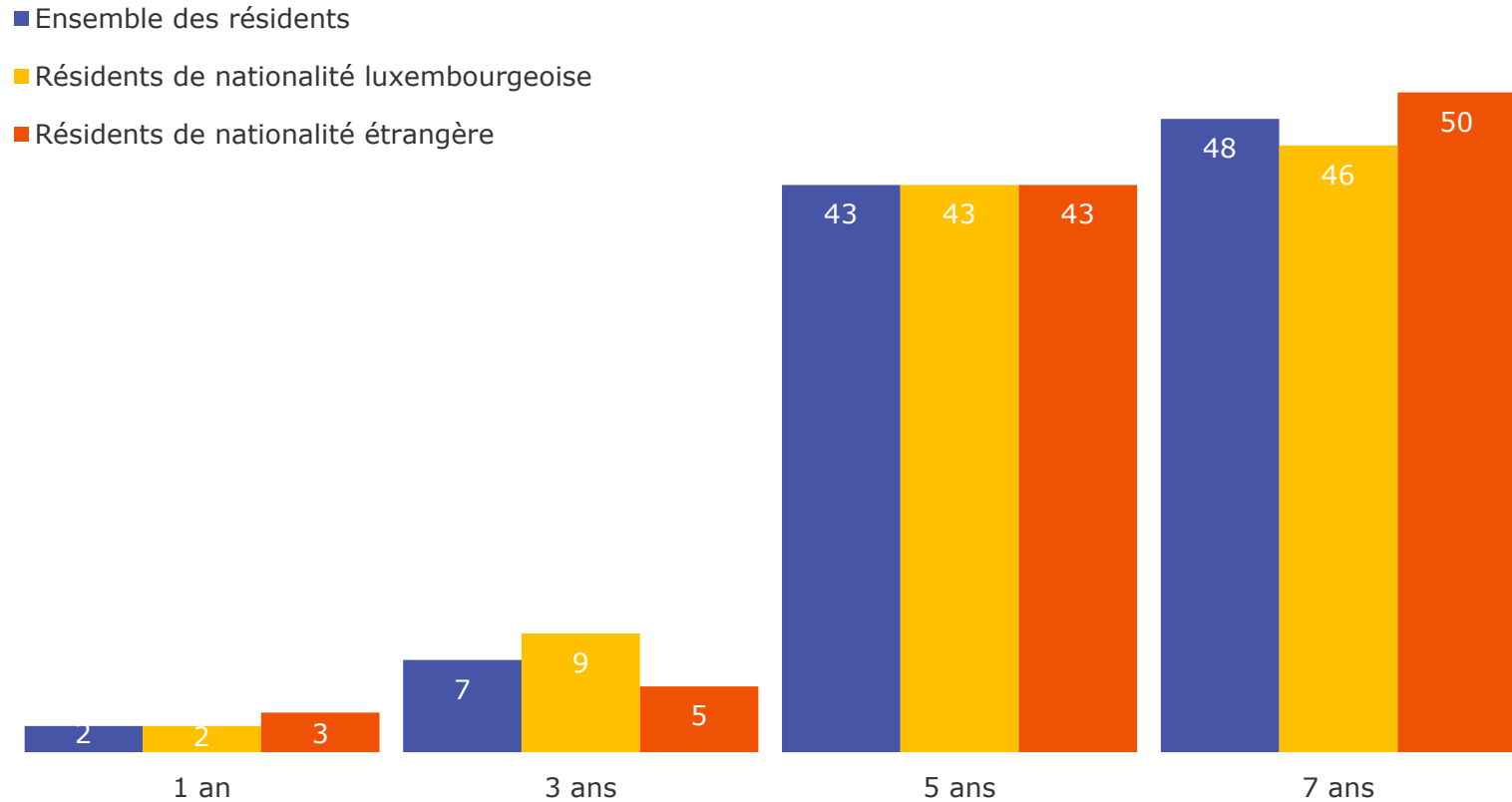
b. il faut faciliter l'accès à la nationalité luxembourgeoise pour les personnes étrangères travaillant auprès de l'Etat luxembourgeois et des communes



Nb: Sondage auprès des résidents

TNS ILRES - Sondage OUR VISION sur l'avenir du Luxembourg

Durée de résidence appropriée avant de demander la nationalité luxembourgeoise



Nb: Sondage auprès des résidents

TNS ILRES - Sondage OUR VISION sur l'avenir du Luxembourg

Permettre aux frontaliers de participer au débat politique

(dans une instance spécifique; sans participation aux élections nationales)

